

COMUNE DI SANT'ANGELO IN VADO
Provincia di Pesaro e Urbino

.VARIANTE AL PRG - Fase 1: AZIONI PRELIMINARI - Strategie Pianificatorie

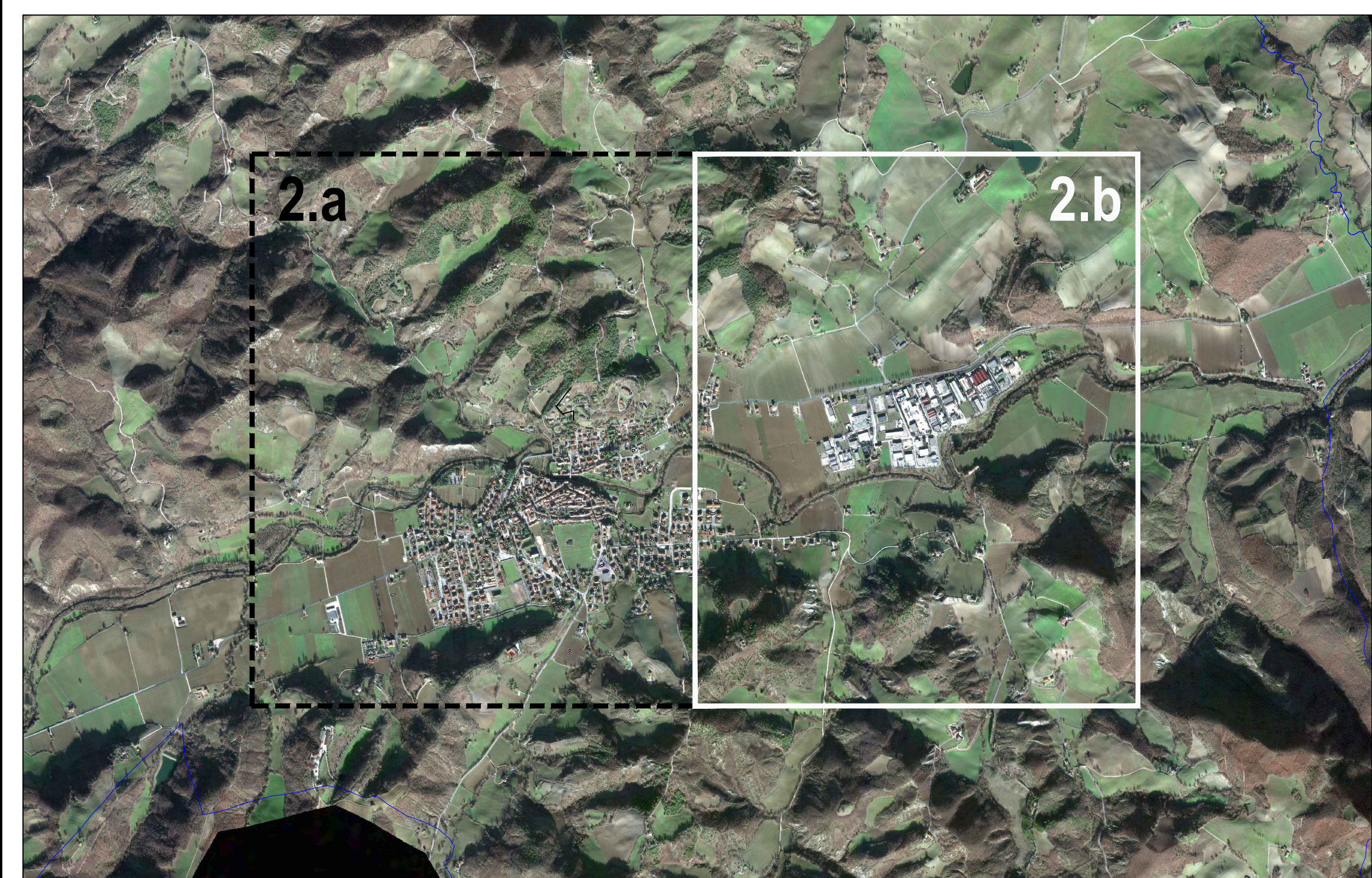


TABELLE RELATIVE AL CALCOLO DEL "CONSUMO DEI SUOLI" NELLE "ZONE OMOGENEE" DEL PRG

AREE RESIDUE LIBERE	DESTINAZIONE PRG	INDICAZIONE INIZIALE (mq)	INDICAZIONE FINALE (mq)	CREDITO EDIFICATORIO (mq)
AL1	B1	632,18	2,00	1.224,36
AL2	B1	1.134,31	2,00	2.268,62
AL3	B4 (T)	1.034,64	2,00	2.069,28
AL4	B4	994,50	2,00	1.989,00
AL5	B5	905,97	3,00	2.717,91
AL6	B4	1.085,64	2,00	2.171,28
AL7	B1	1.785,99	2,00	3.571,98
AL8	B4	1.132,82	2,00	2.265,64
AL9	B2	2.452,17	1,50	3.678,26
AL10	B2	4.686,01	1,50	7.029,02
AL11	B20	3.062,04	2,00	6.124,08
AL12	B5	2.387,62	3,00	7.162,86
AL13	B4	2.800,00	0,42	1.176,00
AL14	B4	2.300,00	0,42	966,00
AL15	B4	2.200,00	0,42	924,00
AL16	B4	2.300,00	0,42	924,00
TOTALE		30.762,89		42.320,18
OPPORTUNITA' DIMENSIONI CA (DAI 10000 MQ A INGIORNO)				
ALTEZZA MEDIA COMPONENTI (FAMILIALE A LINEE 1)			146,12	ABITANTI
AREE RESIDUE DA COMPLETARE				
AL17	B1	1.801,79	1,50	2.702,69
AL18	B1	881,50	1,50	1.322,25
AL19	B20	3.935,80	2,00	7.871,60
TOTALE		6.419,09		39.481,18
OPPORTUNITA' DIMENSIONI CA (DAI 10000 MQ A INGIORNO)				
ALTEZZA MEDIA COMPONENTI (FAMILIALE A LINEE 1)			138,18	761
7) Nella zona B4 non verranno TPA e sono approssimate a L00 in quanto la massima altezza consentita da superare gli edifici circostanti				
TOTALE		6.419,09		39.481,18

TABELLE RELATIVE AL CALCOLO DEL "CONSUMO DEI SUOLI" NELLE "ZONE OMOGENEE" DEL PRG

AREE RESIDUE LIBERE	DESTINAZIONE PRG	MQ CATASTALI (mq)	INDICAZIONE FINALE (mq)	IPOTESI VOLUME RESIDUO (%)	CREDITO EDIFICATORIO (mq)
AA1	PRP 1	18.250,40	1,50	32,24%	2.887,56
AA2	PRP 2	2.778,25	2,00	29,52%	35.565,50
AA3	C2	3.023,53	1,50	1,96%	1.520,20
AA4	C3	36.256,56	0,80	16,80%	33.005,25
AA5	C4	6.862,08	0,80	7,33%	5.892,66
TOTALE		58.170,82			64.391,17
OPPORTUNITA' DIMENSIONI CA (DAI 10000 MQ A INGIORNO)					
ALTEZZA MEDIA COMPONENTI (FAMILIALE A LINEE 1)			146,12	ABITANTI	348.520,6

TABELLE RELATIVE AL CALCOLO DEL "CONSUMO DEI SUOLI" NELLE "ZONE OMOGENEE" DEL PRG

AREE IN ZONE B (MQ)	EDIFICATO	EDIFICATO PARZIALE (da completare)	LIBERE	TOTALE VOLUME RESIDUO	TOTALE AREE RESIDUE	TOTALE AREE RESIDUE
AREE IN ZONE B (MQ)						
EDIFICATO						
EDIFICATO PARZIALE (da completare)						
LIBERE						
TOTALE VOLUME RESIDUO						
TOTALE AREE RESIDUE						
TOTALE AREE RESIDUE						
OPPORTUNITA' DIMENSIONI CA (DAI 10000 MQ A INGIORNO)						
ALTEZZA MEDIA COMPONENTI (FAMILIALE A LINEE 1)						
ABITANTI						

TABELLE RELATIVE AL CALCOLO DEL "CONSUMO DEI SUOLI" NELLE "ZONE OMOGENEE" DEL PRG

AREE IN ZONE C (MQ)	EDIFICATO	EDIFICATO PARZIALE (da completare)	LIBERE	TOTALE VOLUME RESIDUO	TOTALE AREE RESIDUE	TOTALE AREE RESIDUE
AREE IN ZONE C (MQ)						
EDIFICATO						
EDIFICATO PARZIALE (da completare)						
LIBERE						
TOTALE VOLUME RESIDUO						
TOTALE AREE RESIDUE						
TOTALE AREE RESIDUE						
OPPORTUNITA' DIMENSIONI CA (DAI 10000 MQ A INGIORNO)						
ALTEZZA MEDIA COMPONENTI (FAMILIALE A LINEE 1)						
ABITANTI						

COMUNE DI SANT'ANGELO IN VADO
 Piazza Umberto I
 (Provincia di Pesaro e Urbino)
 PROMOTORE:
 Il Sindaco **Settimio Bravi**
 Ass. Urbanistica **Severino Lazzarini**
 Responsabile del procedimento **geom. Daniele Barnaudaci**
VARIANTE GENERALE AL PRG
FASE 1: AZIONI PRELIMINARI
- Strategie Pianificatorie -
 PROGETTISTE:
 Titolo: **Individuazione e Quantificazione del Consumo dei Suoli nelle "ZONE OMOGENEE" - "B" - "C" - "D" su Ortofoto - Luglio 2011 - AMBITO EST-**
 Rapp. 1:2000
 DATA: _____ REV. _____
 Numero Progetto Elaborato: **004 F1.2b**
 PER APPROVAZIONE: _____ Data, Timbro, Firma.