

COMUNE DI SANT'ANGELO IN VADO
Provincia di Pesaro e Urbino

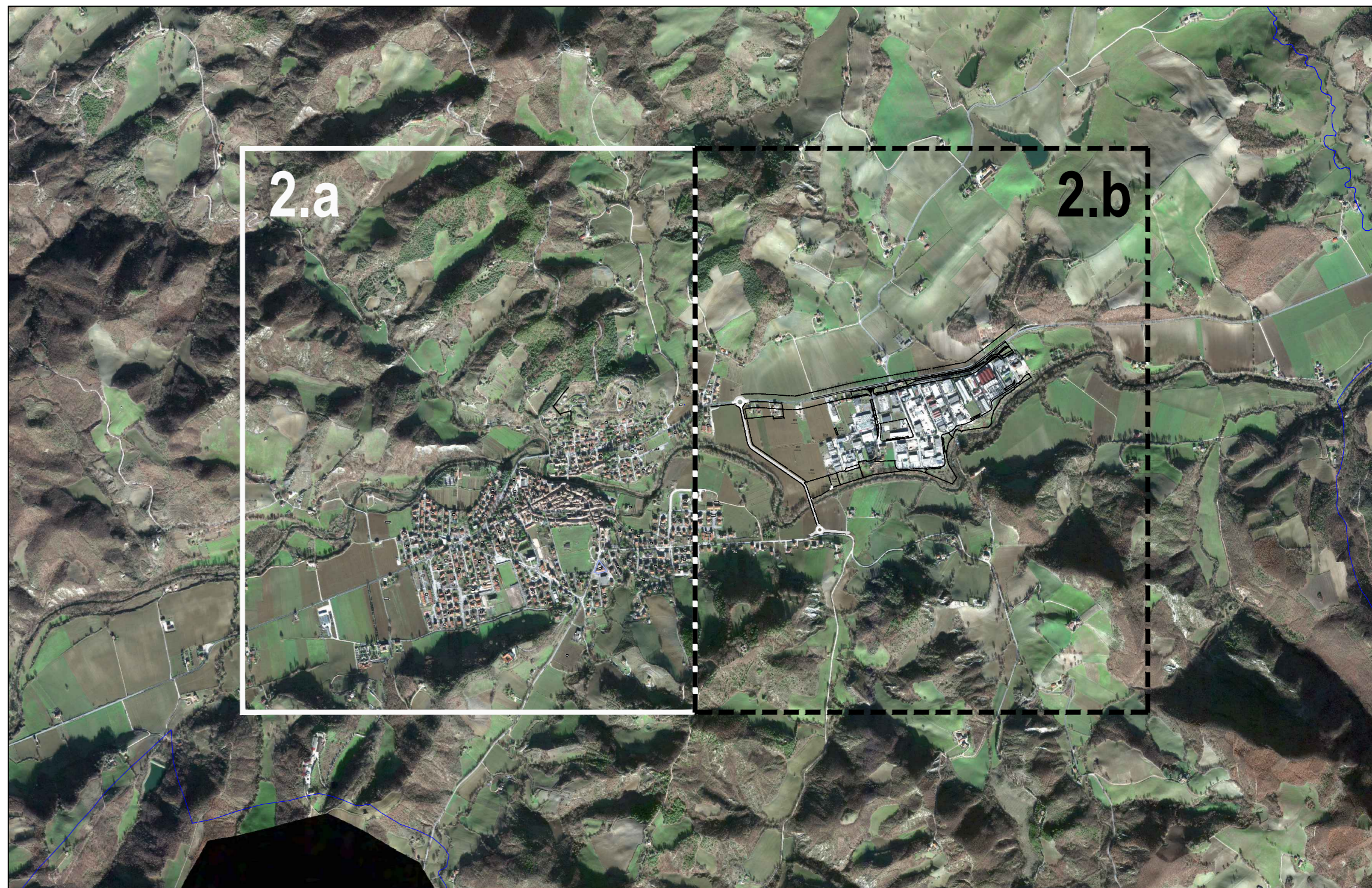


VARIANTE AL PRG - Fase 1: AZIONI PRELIMINARI - Strategie Pianificatorie



A1.1	AREE RESIDUE LIBERE
A1.2	AREE RESIDUE DA COMPLETARE

A1.3	AREE RESIDUE LIBERE
A1.4	AREE RESIDUE DA COMPLETARE
A1.5	AREE RESIDUE LIBERE
A1.6	AREE RESIDUE DA COMPLETARE
A1.7	AREE RESIDUE LIBERE
A1.8	AREE RESIDUE DA COMPLETARE



AREE RESIDUE LIBERE	DESTINAZIONE PRG	MSI CATASTALI	IN. MQ/HA	CRONOMETRO	MC	AREE RESIDUE DA COMPLETARE	DESTINAZIONE PRG	MSI CATASTALI	IN. MQ/HA	CRONOMETRO	MC
A1.1	B1	632,18	2,00	1.224,36	781	A1.1	PEEP1	91.250,40	1,50	32,28%	3.882,60

AREE IN ZONE B (MQ)										
EDIFICATO		EDIFICATO PARZIALE (volume da completare)		LIBERE			TOTALE VOLUME RESIDUE		TOTALE AREE RESIDUE	

AREE IN ZONE D (MQ)										
EDIFICATO		EDIFICATO PARZIALE (volume da completare)		LIBERE			TOTALE VOLUME RESIDUE		TOTALE AREE RESIDUE	

COMUNE DI SANT'ANGELO IN VADO
Piazza Infantesi 1
(Provincia di Pesaro e Urbino)

PRODOTTO DA: **Settimio Bravi**
Ass. Urbanistica: **Severino Lazzarini**

Responsabile del procedimento: **geom. Daniel Barilucci**

VARIANTE GENERALE AL PRG
FASE 1: AZIONI PRELIMINARI
- Strategie Pianificatorie -

PROGETTISTI

TITOLO: **Individuazione e Quantificazione del Consumo dei Suoli nelle "ZONE OMOGENEE" - "B1" - "C1" - "D1" su Ortofoto - Luglio 2011 - AMBITO OVEST -**

Rapp. 1:2000

DATA _____ REV. _____

Numero Progetto: **003** Elaborato: **F1.2a**

PER APPROVAZIONE: **003 F1.2a** Data, Timbro, Firma.